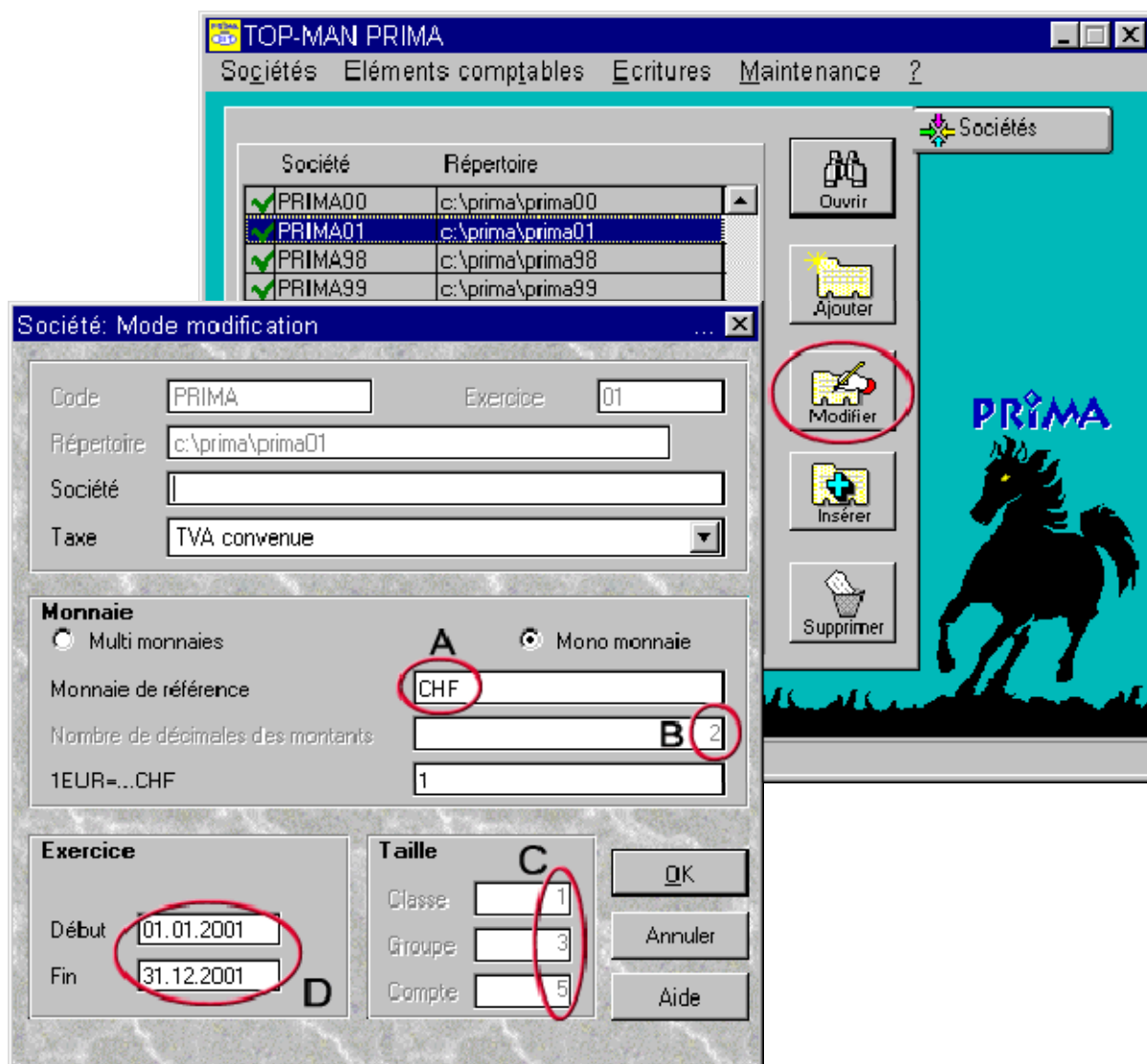


## TRANSFERT DES DONNÉES DE PRIMA À WINEUR *First*

**Etape 1 :** Installer **WinEUR *First*** (insérer le CD-ROM dans le lecteur)

**Etape 2 :** Paramètres de la société dans PRIMA

Dans **PRIMA**, sélectionner la société à transférer et cliquer sur le bouton <Modifier>. Prendre précisément note des éléments suivants (A, B, C et D) :



Ces 4 éléments (A, B, C, D) devront **impérativement** être repris de manière précise lors de la création de la nouvelle société dans WinEUR *First*. Ces informations devront être identiques à celles de votre écran PRIMA.

### Etape 3 : Préparation du transfert des écritures (préparation des lots d'écritures)

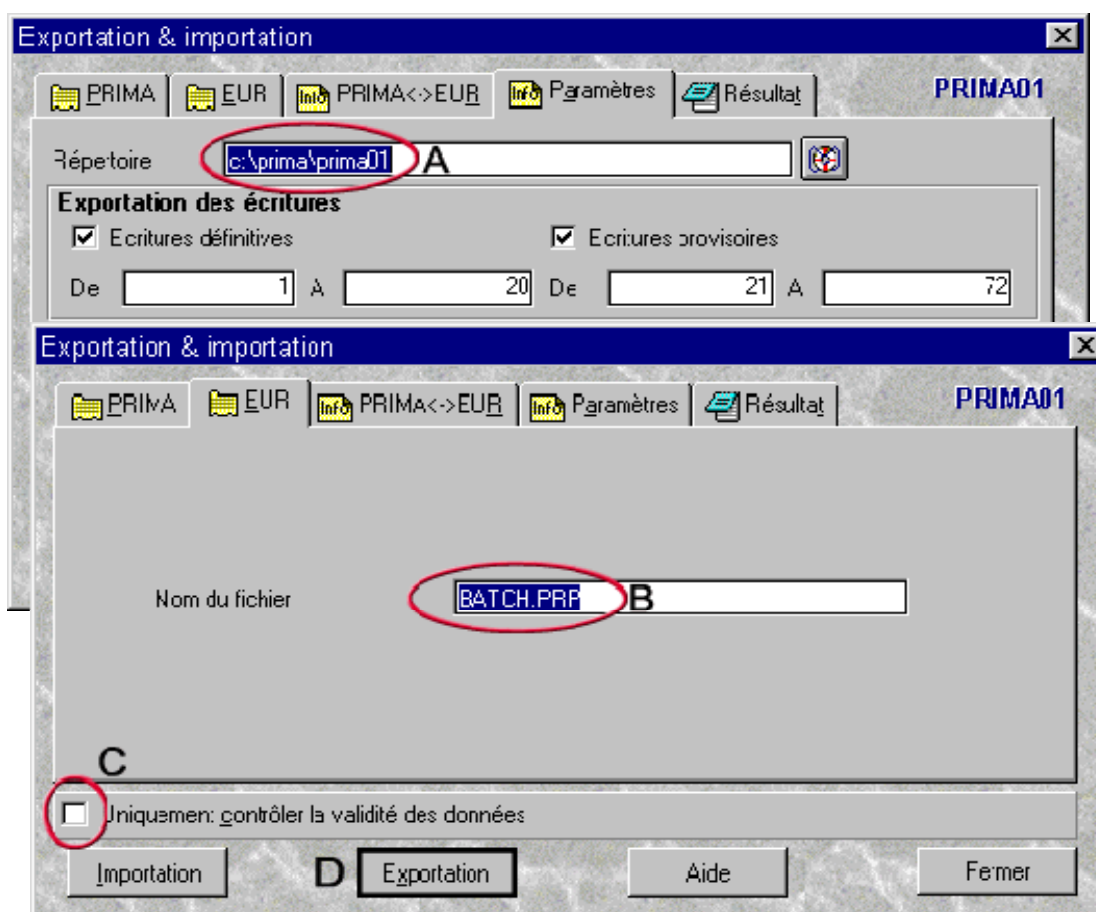
En ayant sélectionné la société, choisir «Import/Export (EUR/PRIMA)» dans le menu **Maintenance**.

Dans l'onglet **Paramètres**, entrer le chemin du fichier (**A**) dans lequel les données seront enregistrées et en prendre note.

Dans l'onglet **EUR** prendre note du nom du lot d'écritures (**B**). Celui-ci doit absolument avoir une extension .PRP (par défaut : BATCH.PRP)

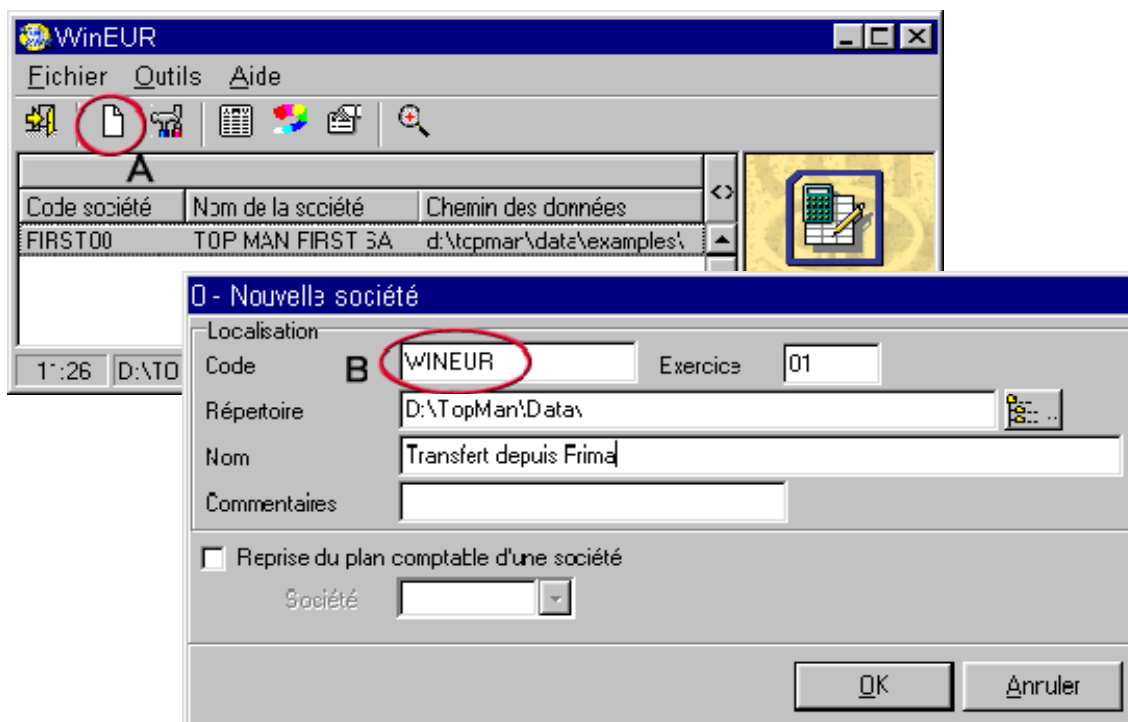
La case «Uniquement contrôler la validité des données» (**C**) ne doit en aucun cas être cochée.

Une fois tout ceci vérifié, cliquer sur <Exportation> (**D**).

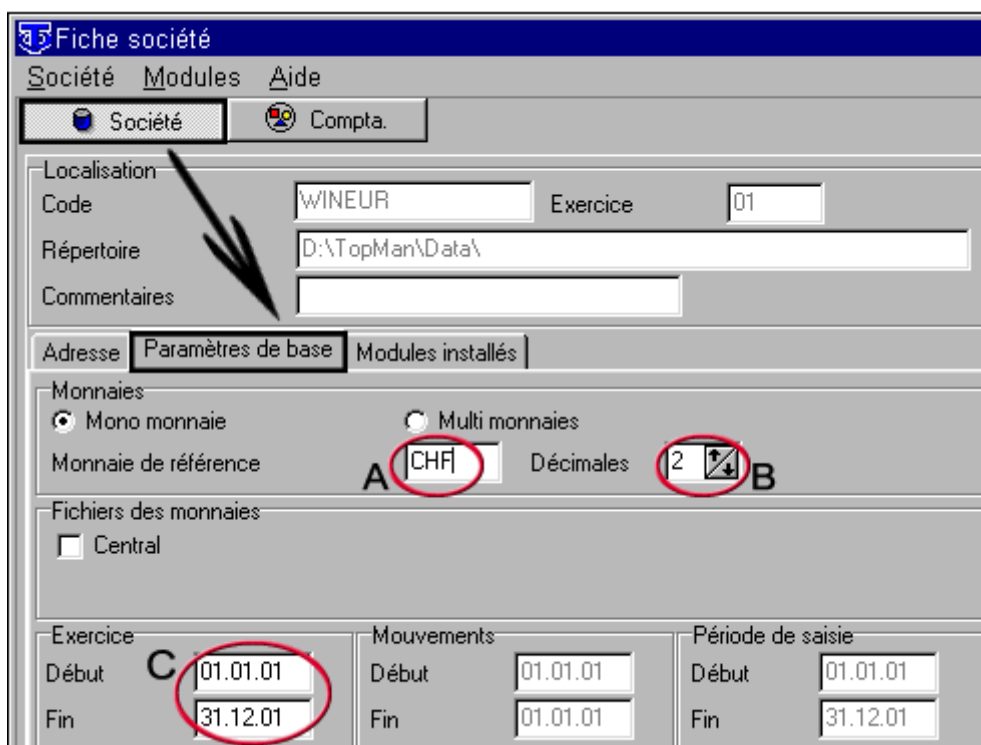


Une fois l'exportation terminée (message du programme «Fin d'exportation»), fermer PRIMA.

#### Etape 4 : Création de la société dans WinEUR



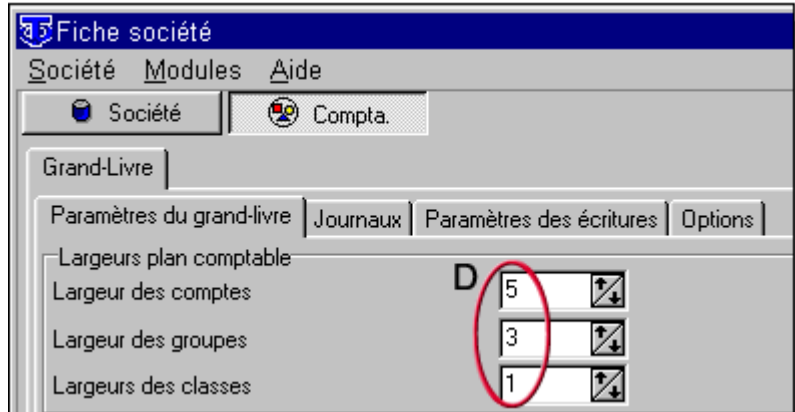
Dans **WinEUR**, cliquer sur l'icône « nouveau fichier » (création d'une nouvelle société, **A**) et entrer les informations requises. Le code de la société peut être différent de celui utilisé dans PRIMA (**B**). Cliquer sur OK.



Dans les paramètres de base de la société, saisir les points qui ont été notés dans PRIMA (**A**, **B** et **C**)

Cliquer sur l'onglet :

Compta (comptabilité).

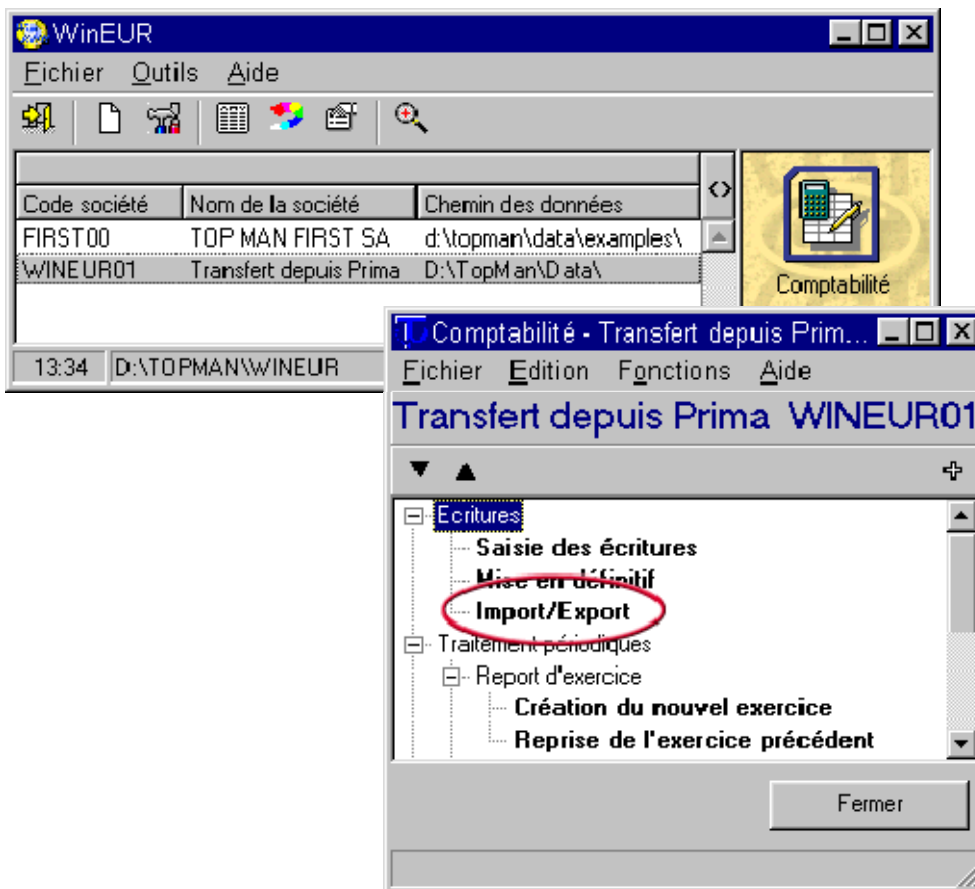


Dans les paramètres du grand-livre (Compta), saisir le point **D** conformément à PRIMA.

**Note** : Attention, les tailles (largeurs) du plan comptable sont à saisir dans le sens inverse de PRIMA, où on trouve d'abord les classes. Puis, cliquer sur OK.

### Etape 5 : Importation dans WinEUR

Double-cliquer sur la société pour ouvrir son menu et double-cliquer sur « Import/Export ».



Dans l'utilitaire import/export, saisir le répertoire qui contient le lot d'écriture (point A de l'étape 3 de cette procédure). Ce dernier doit apparaître à l'écran avec sa date de création, la version des données et le nombre d'écritures.

Fichier	Société	Création	Version	Ecritures
BATCH	PRIMA01	13/03/01	11	72

Cliquer sur «Suivant» et remplir le tableau exactement comme l'exemple ci-dessous (n'est cochée que l'option : Vérifier et recharger le lot).

Format du fichier [11] Format EUR, version >= 4.30

Type de traitement

- Vérifier et recharger le lot (Si aucune erreur détectée lors de la vérification)
- Vérifier le lot

Redater les écritures  
Date comptable [ ]  
Date valeur [ ]

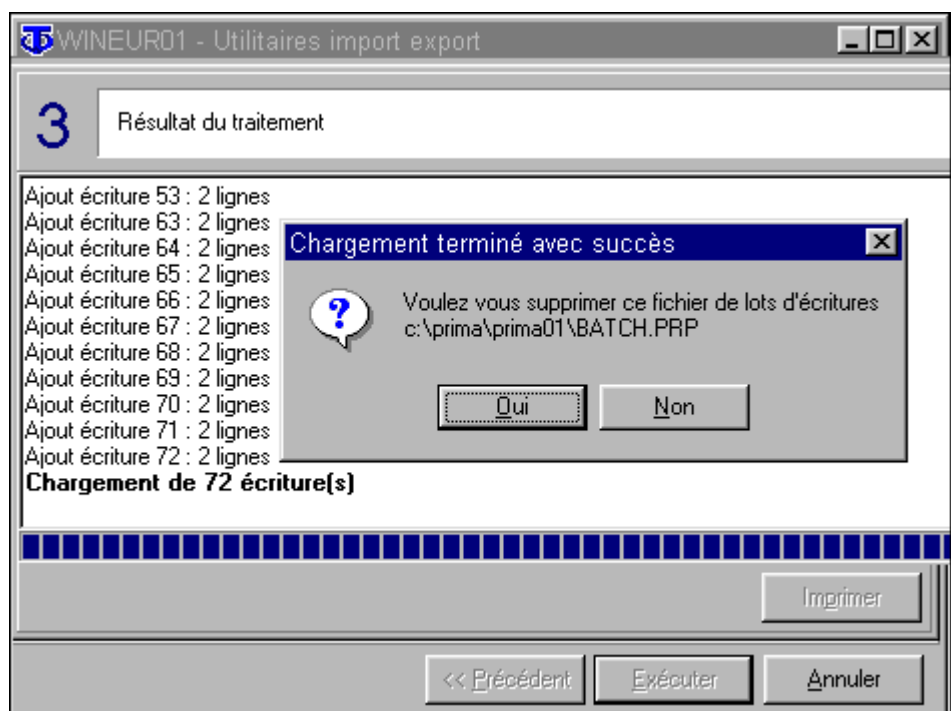
Renumérotation des pièces  
Première pièce du lot [ ]

Extourne des écritures  
Insertion d'un mot avant le libellé [ ]

Création des tiers manquants

Création des lignes d'écritures à zéro

Cliquer sur «Suivant» puis sur «Exécuter». Le programme, dans un premier temps, vérifiera le lot d'écriture puis le chargera. A la question «Voulez-vous supprimer ce fichier de lots d'écritures ?» répondre «Non». Si une erreur est survenue lors de l'import ou de l'export, le programme donne un message d'erreur. Dans ce cas, veuillez appeler la hot line 0900 57 82 62.



Fermer la boîte de dialogue et lancer un diagnostic en cliquant sur utilitaires dans le menu de la société et en double-cliquant sur diagnostic (tous les tests sont cochés) et cliquer sur « Exécuter ». Le diagnostic de la comptabilité sert à vérifier l'état des données importées.

### Notes :

Lors de cette importation seuls les comptes qui avaient des mouvements dans votre programme PRIMA seront créés (système du lot d'écritures). Les autres comptes seront à ressaisir directement dans WinEUR.

Le programme WinEUR **ne gère pas les points dans le code monnaie** (par exemple FR.). Il faut donc **changer votre code monnaie**. Pour ce faire, vous pouvez ouvrir le fichier des lots d'écritures avec un éditeur de texte (par exemple WordPad) et d'utiliser la fonction « remplacer par » afin de changer le code monnaie (de FR. À CHF, par exemple).

En cas de difficulté, veuillez appeler notre hot line au & **0900 57 82 62** (4,23/mn).