

PROCEDURE D'INSTALLATION WINEUR

1. Éléments nécessaires

a) Matériel minimum requis :

Un ordinateur PC compatible
Pentium 133Mhz
Windows 9x/ME/NT/2000
Mémoire de 32Mb
Un lecteur CD-Rom

b) Logiciels :

Le CD-Rom de Top-Man Win€UR
Le numéro de série
La clef de déblocage de l'application

2. Connaissances requises

Usage courant d'un ordinateur et de ses périphériques.

3. Installation

Insérez le CD-ROM d'installation du programme de comptabilité WinEUR dans le lecteur.

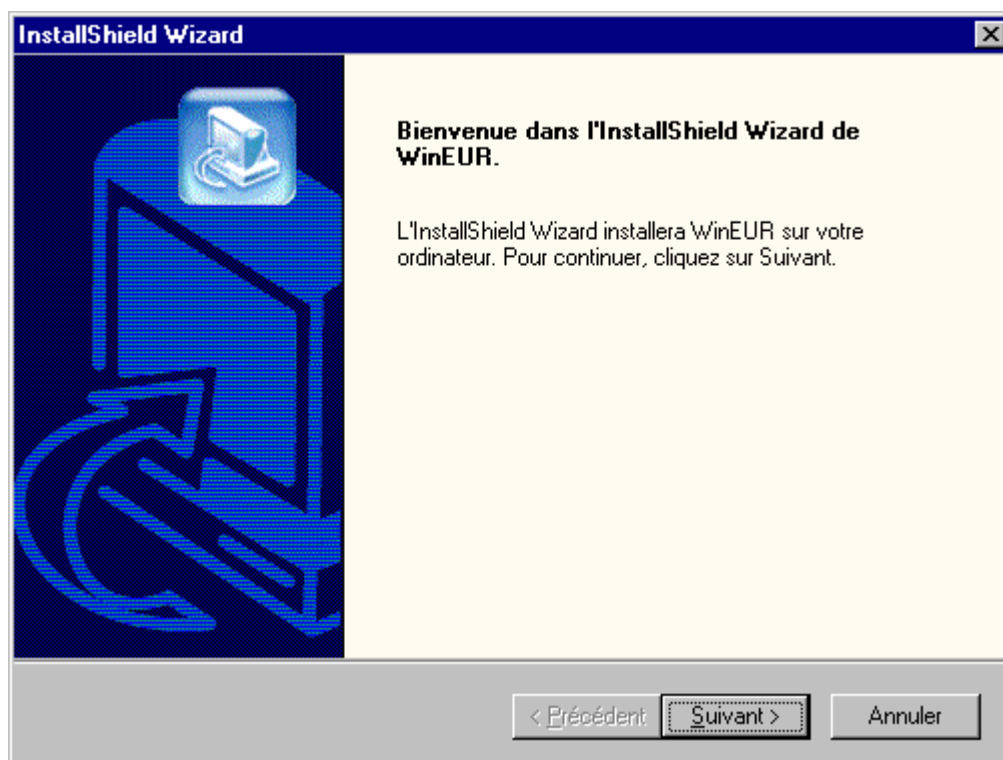
Si le lancement de l'installation ne se fait pas automatiquement, exécutez le programme SETUP.EXE qui se trouve à la racine de votre lecteur de CD-Rom.

Le programme affiche alors l'écran suivant :

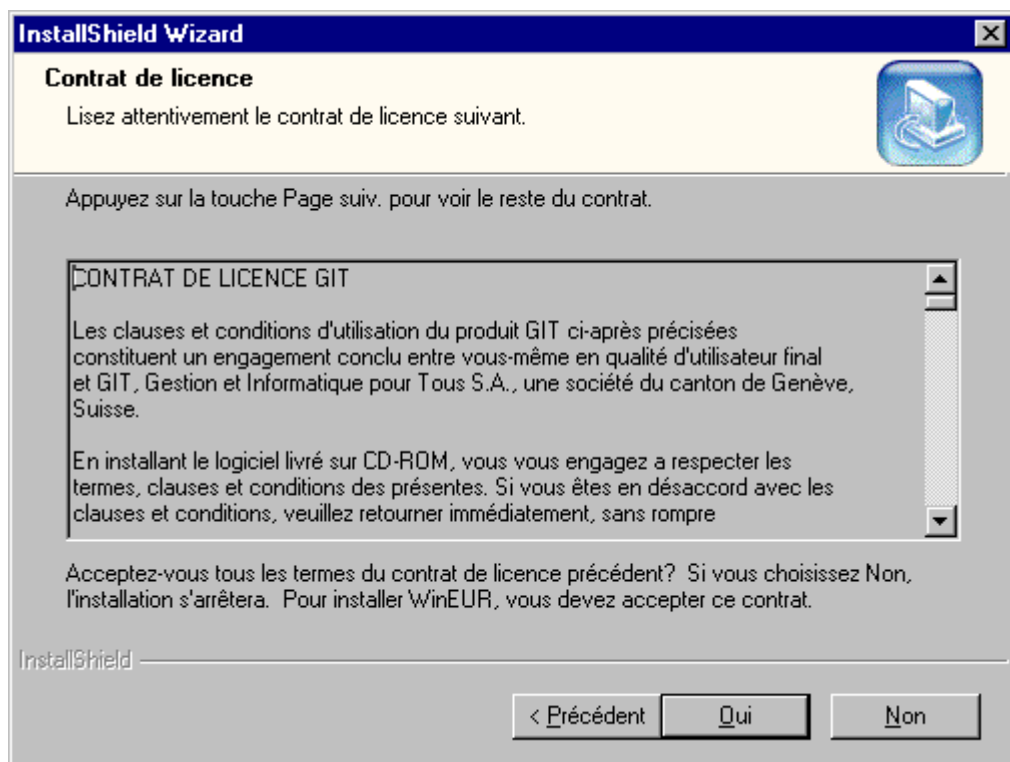


Cet écran vous permet de choisir la langue du programme d'installation. Ce choix n'aura aucune influence sur la langue d'utilisation du programme.

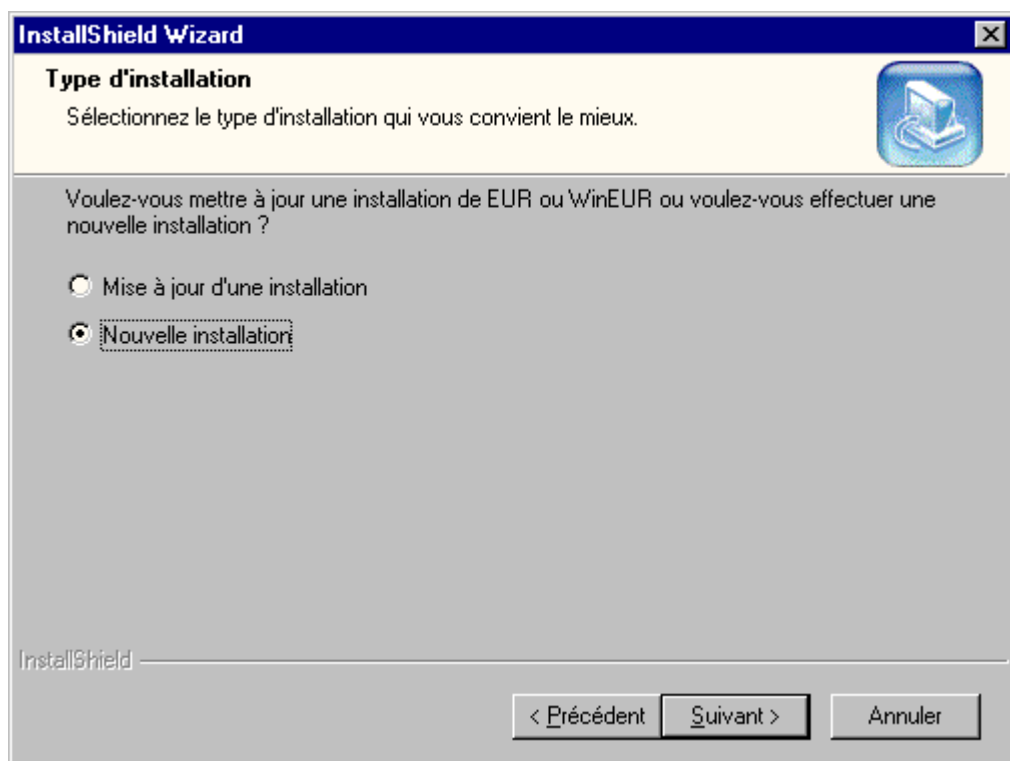
Le programme affiche ensuite l'écran ci-dessous. Cliquez sur le bouton "Suivant" pour procéder à l'installation ou sur le bouton "Annuler" pour l'interrompre.



L'utilisation du logiciel est soumise à certaines conditions. Veuillez lire attentivement le contrat de licence de GIT. Si vous acceptez ce dernier cliquez sur le bouton "Oui".



Le programme vous propose ensuite l'écran suivant :

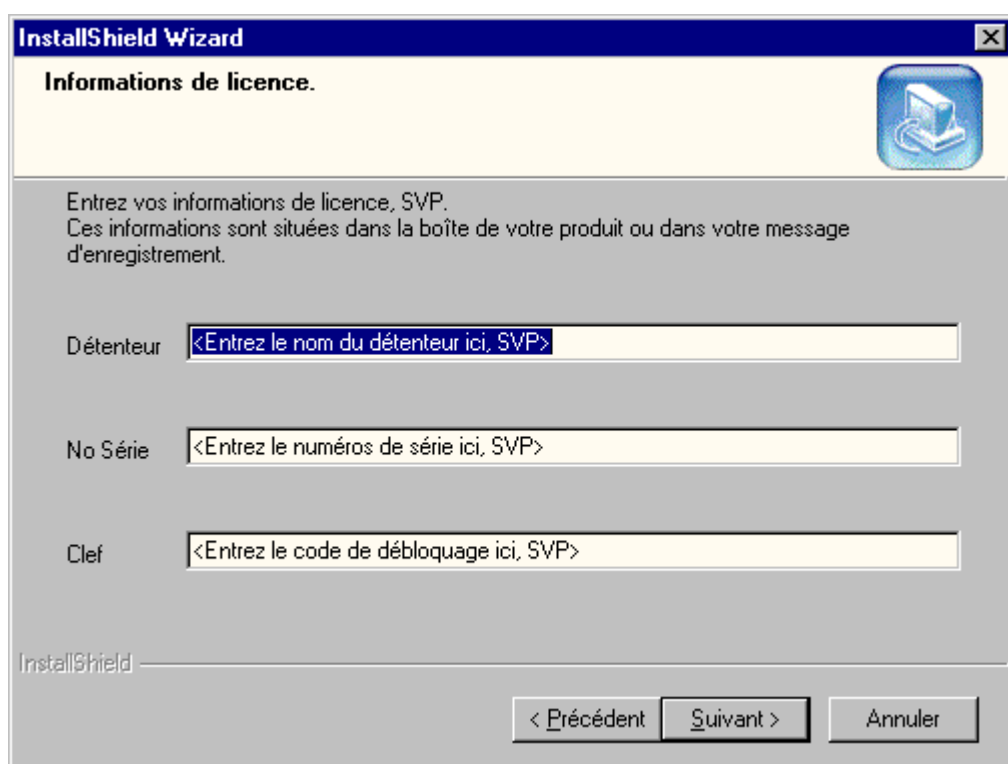


Cliquez sur "Nouvelle installation" si le programme n'a jamais été installé auparavant, puis sur "Suivant".

Aux utilisateurs du programme Top-Man EUR

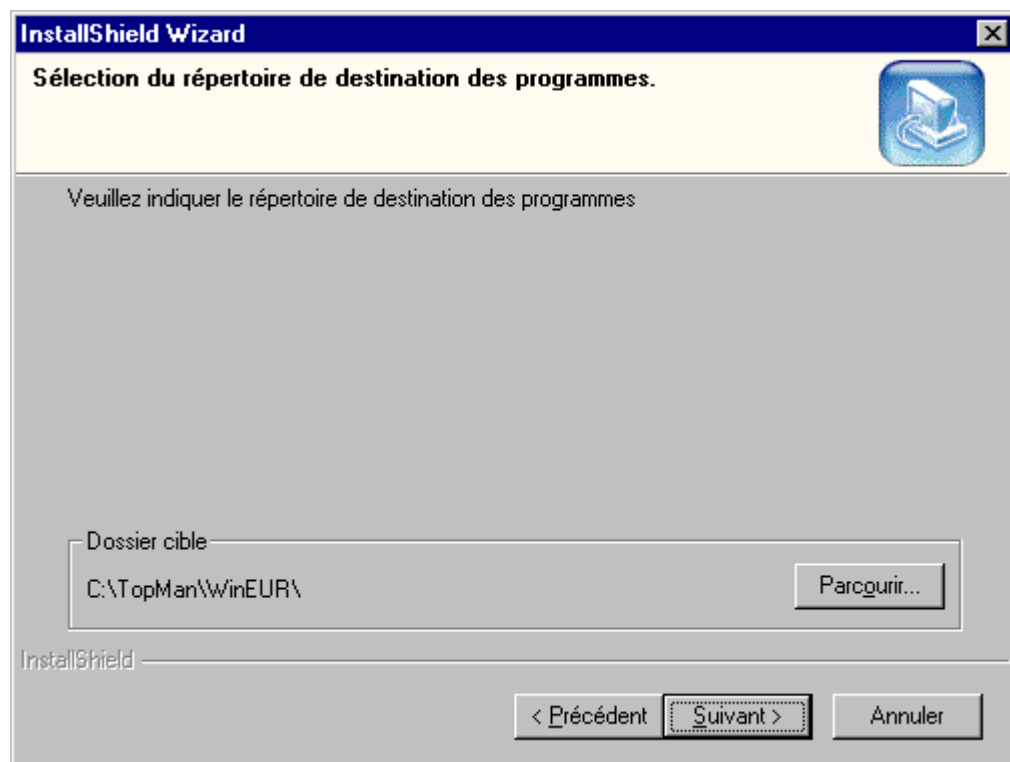
Il est déconseillé d'installer le programme Win€UR dans le répertoire de l'application EUR. Certains paramètres pourraient être perdus et l'accès au programme EUR pourrait être impossible.

L'écran suivant apparaît :



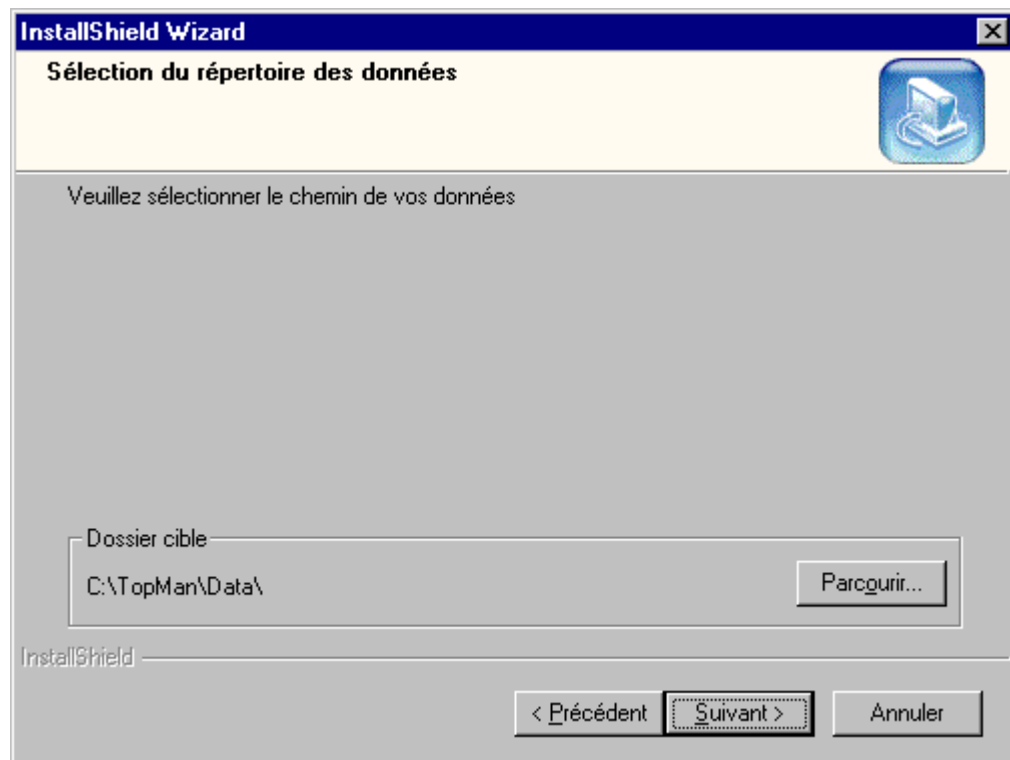
The screenshot shows a Windows-style dialog box titled "InstallShield Wizard" with a close button in the top right corner. The main title bar is dark blue. Below the title bar, the text "Informations de licence." is displayed in a yellow header area, accompanied by a blue icon of a computer monitor and mouse. The main content area has a light gray background and contains the following text: "Entrez vos informations de licence, SVP. Ces informations sont situées dans la boîte de votre produit ou dans votre message d'enregistrement." Below this text are three input fields, each with a label to its left: "Détenteur" with the placeholder text "<Entrez le nom du détenteur ici, SVP>", "No Série" with the placeholder text "<Entrez le numéros de série ici, SVP>", and "Clef" with the placeholder text "<Entrez le code de déblocage ici, SVP>". At the bottom left, the text "InstallShield" is visible. At the bottom right, there are three buttons: "< Précédent", "Suivant >", and "Annuler".

Il est nécessaire de saisir le numéro de série et la clef d'accès correctement pour pouvoir accéder à l'écran suivant :



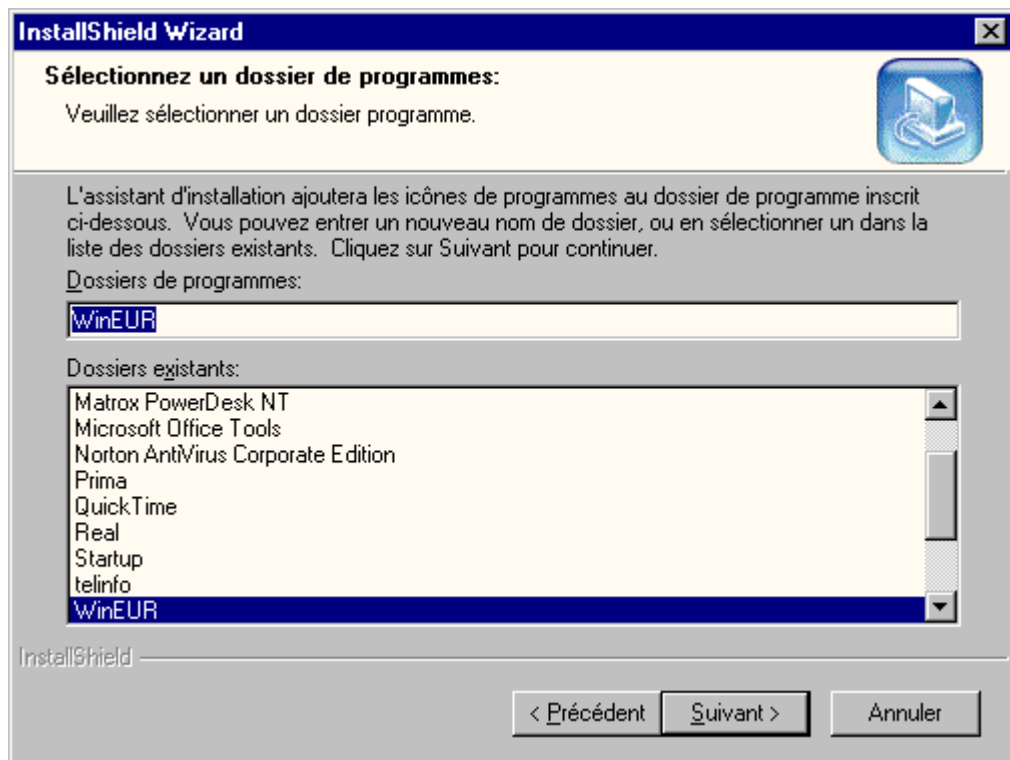
Le programme peut être installé sur le disque local ou sur un réseau. Il suffit, pour cela, de cliquer sur le bouton "Parcourir..." pour changer le chemin.

Cliquer sur le bouton "Suivant" pour accéder à cet écran :

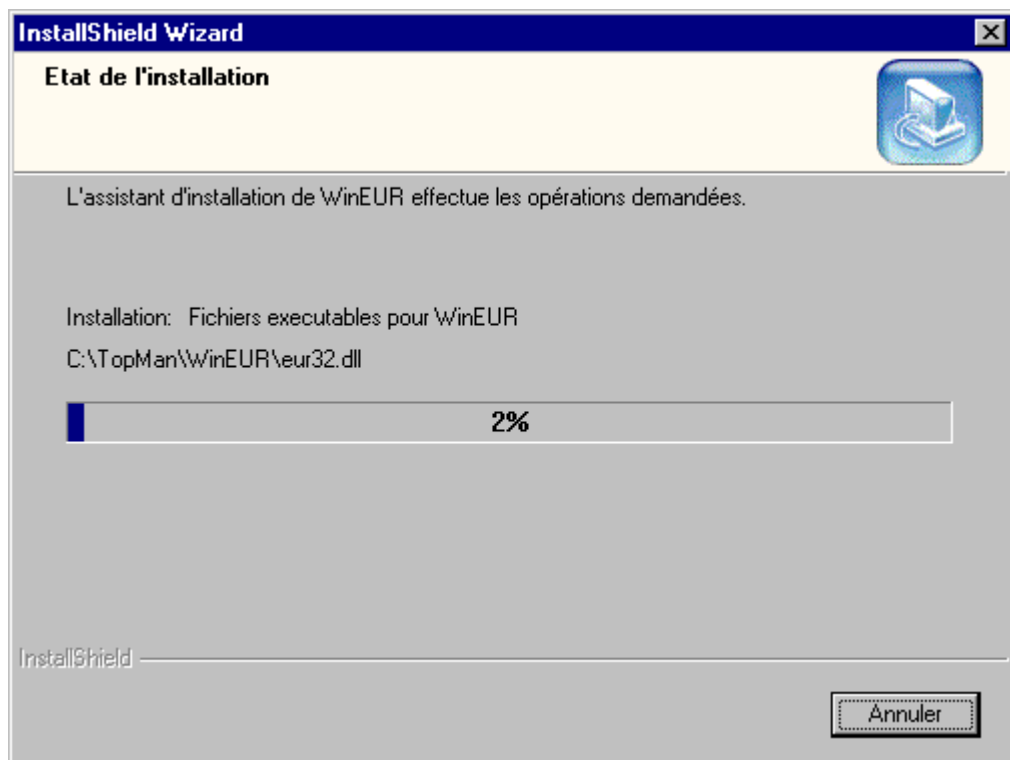


Il est également possible de sélectionner un autre chemin pour stocker vos données comptables.

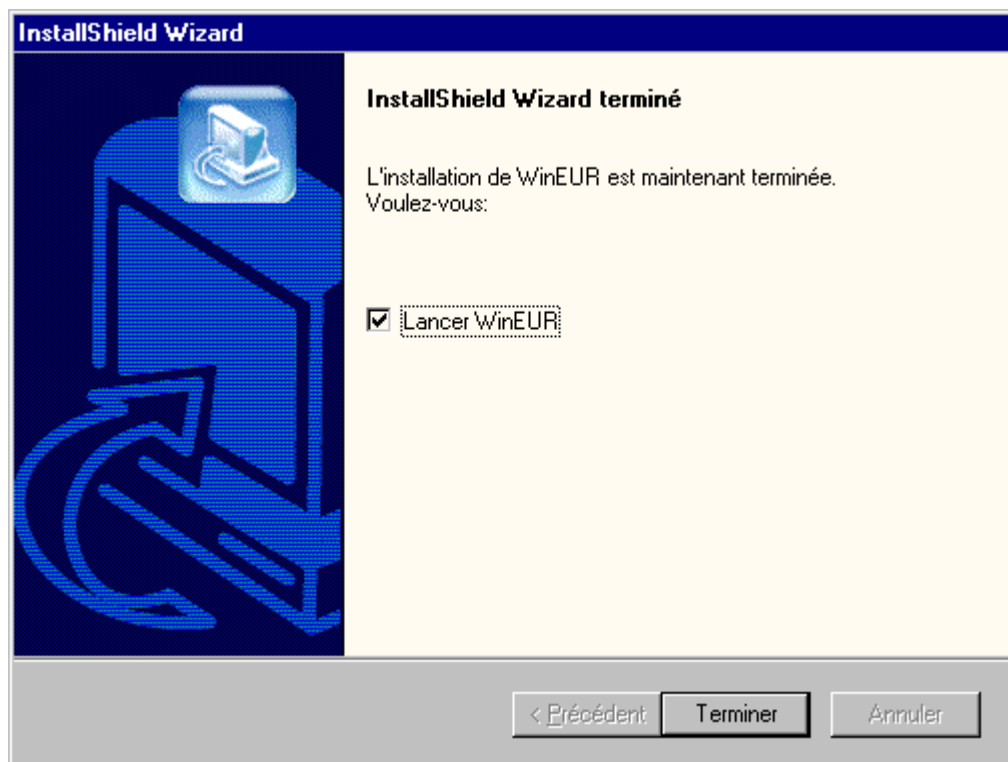
Cliquer sur le bouton "Suivant". L'écran ci-dessous apparaît :



Acceptez ce choix en cliquant sur le bouton "Suivant".



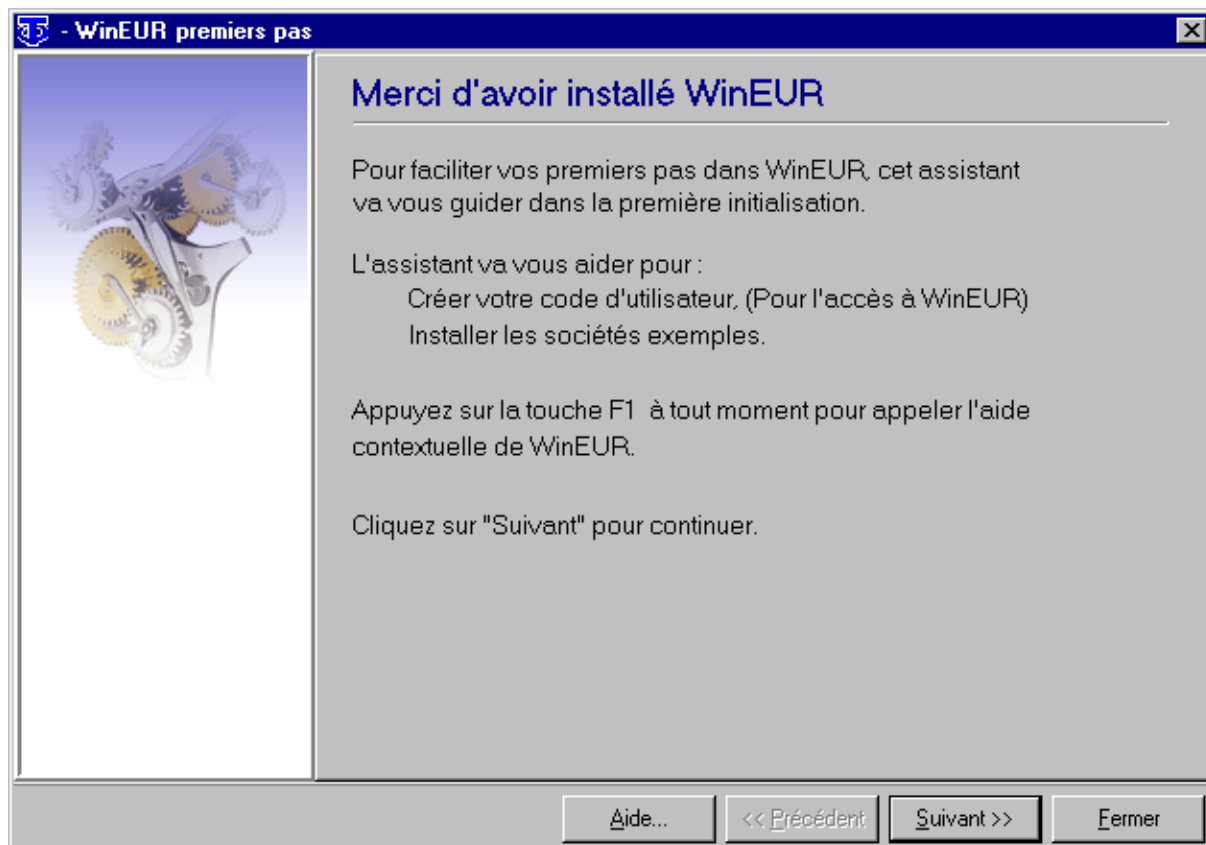
A ce stade, l'installation commence, les fichiers nécessaires sont transférés du CD-ROM sur votre unité de disque précédemment choisie. L'écran suivant vous informe de la progression de l'installation.



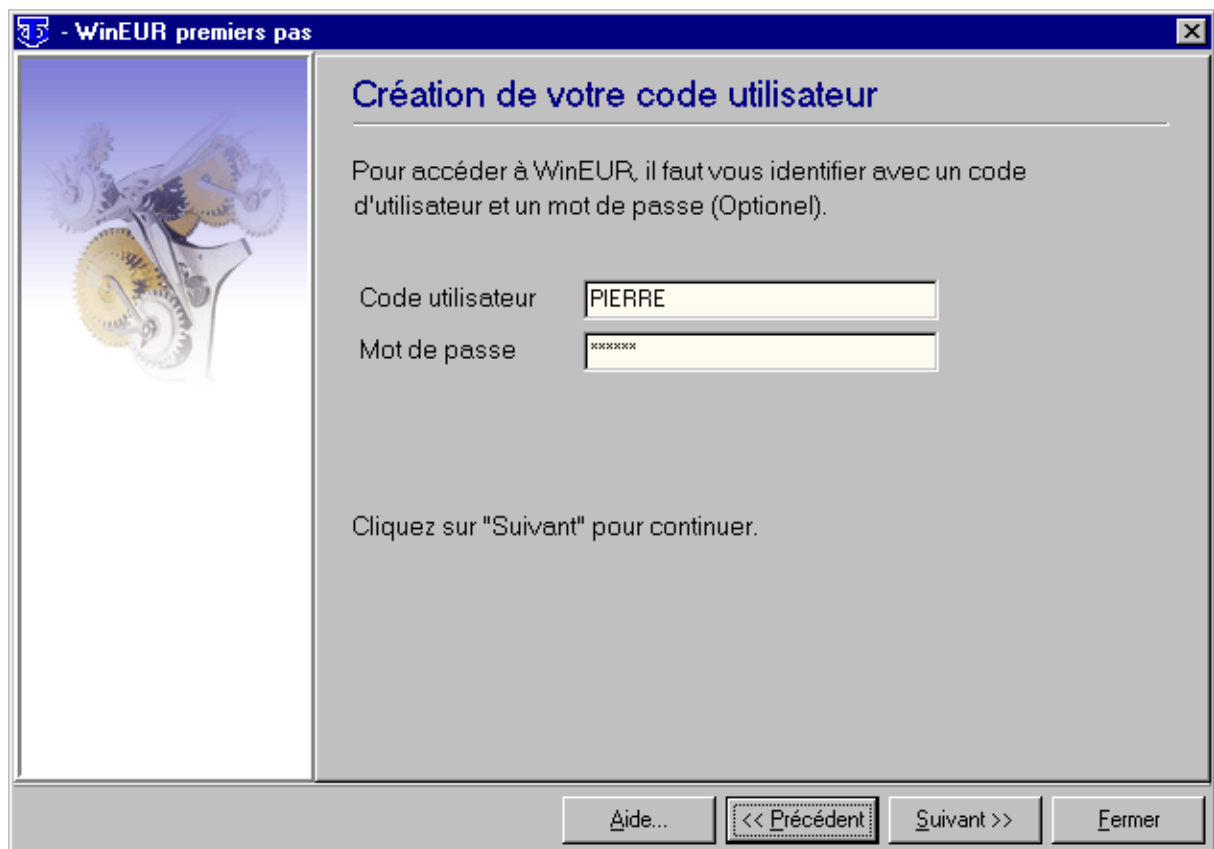
Lorsque l'installation est terminée, le programme propose de lancer l'application WinEUR. Pour exécuter immédiatement le programme, activez la case "Lancer WinEUR" puis sur le bouton "Terminer".

Si vous ne désirez pas exécuter l'application WinEUR immédiatement, désactivez la case "lancer WinEUR" et cliquez sur le bouton "Terminer". Dans ce cas, la procédure d'installation continuera lors du premier chargement de l'application.

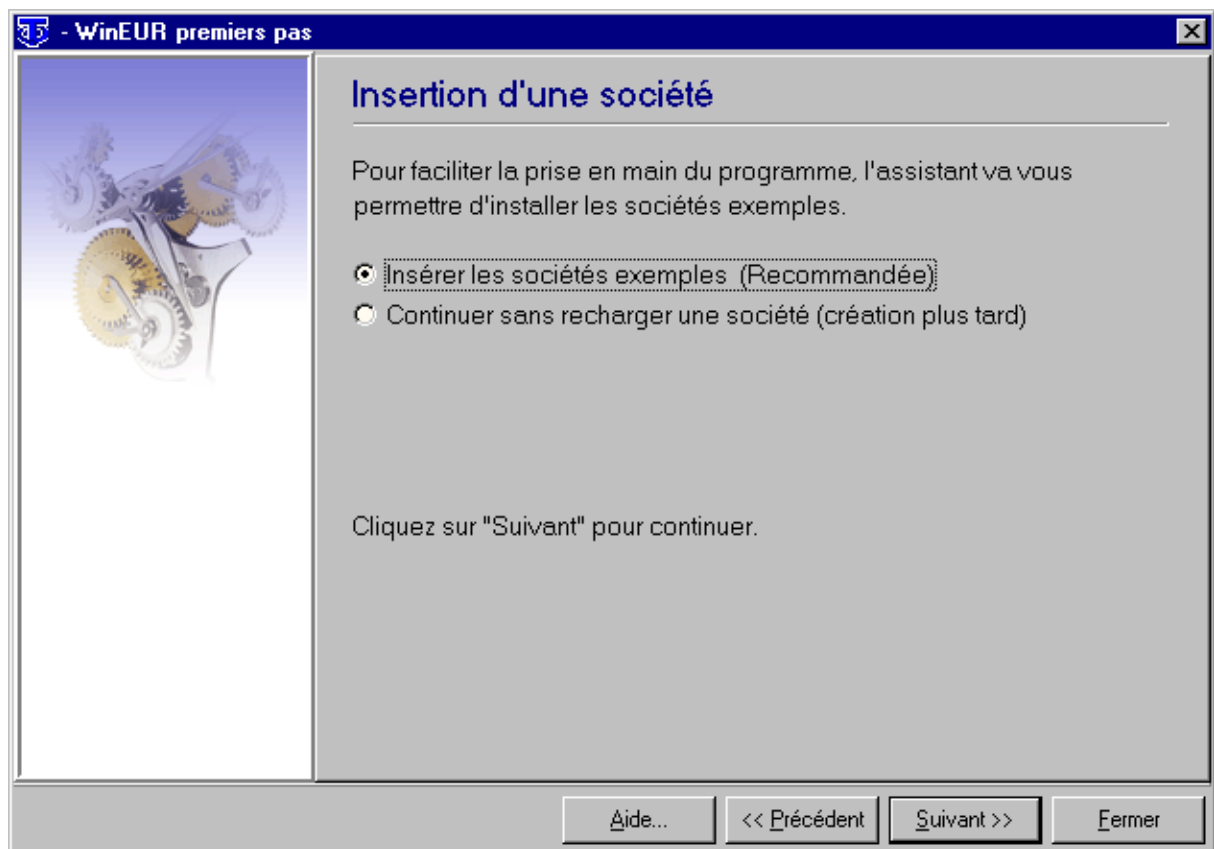
4. Premier lancement



Cliquez sur suivant pour continuer.

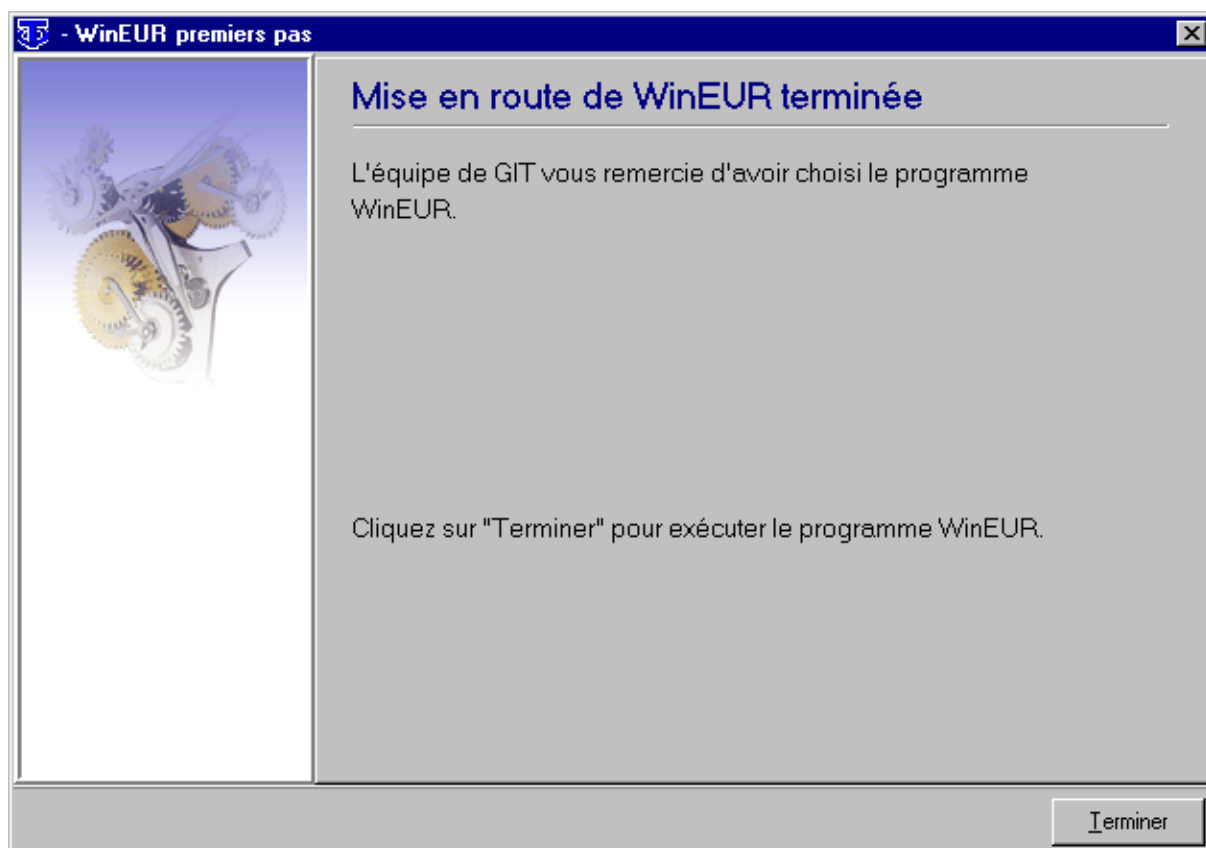


Insérez les données demandées, puis cliquez sur le bouton "Suivant" pour continuer.



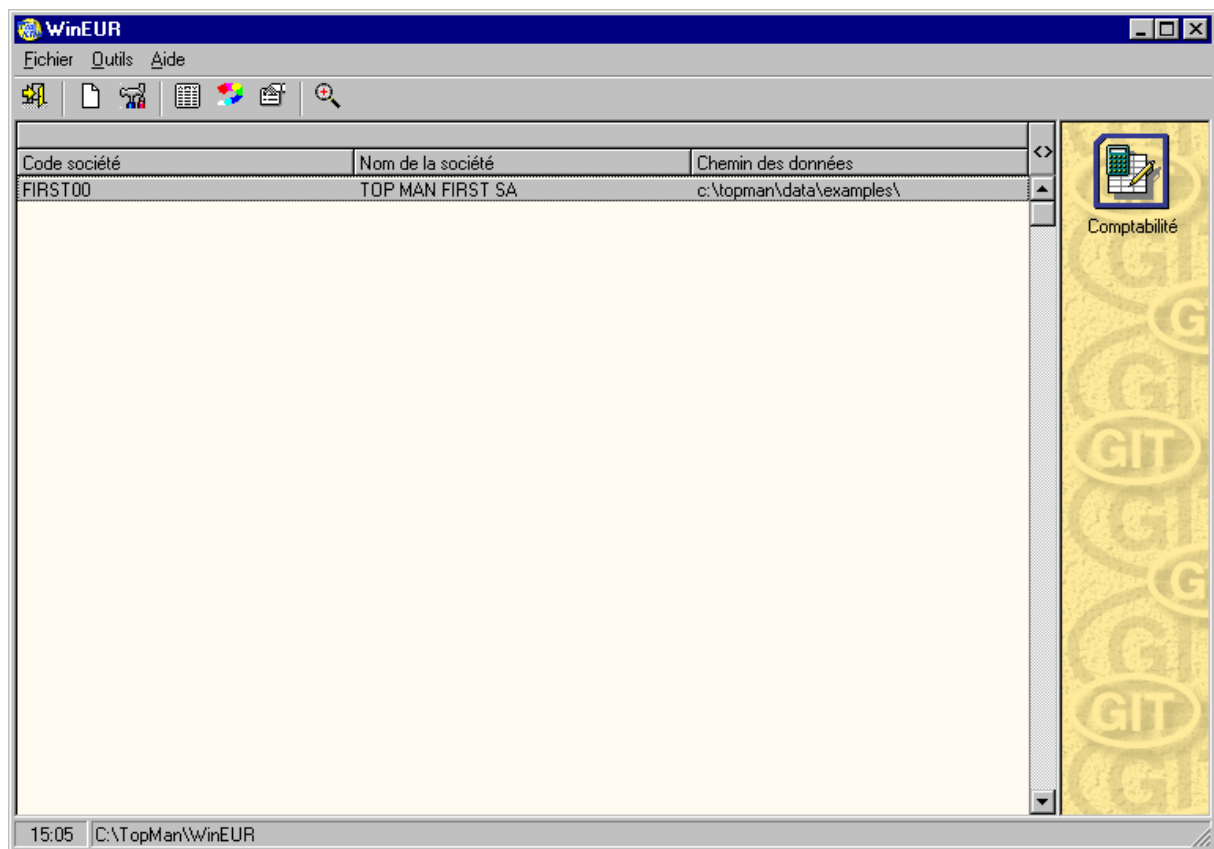
Une société de démonstration est disponible à titre d'exemple. Vous avez la possibilité de l'installer. Si vous désirez utiliser cette société de démonstration, vérifiez que votre CD-Rom WinEUR est dans votre lecteur et cliquez sur "Insérer les sociétés exemples", puis sur le bouton "Suivant".

Si vous décidez de ne pas installer une société d'exemple, cliquez sur "Continuer sans recharger une société", puis sur le bouton "Suivant".



La société est installée, cliquez sur "Terminer" pour exécuter le programme WinEUR.

Le programme affiche alors l'écran suivant :



A ce stade, le programme est installé et opérationnel. La liste sera vide si vous avez choisi de ne pas installer la société d'exemple.