



GIT Console Applications

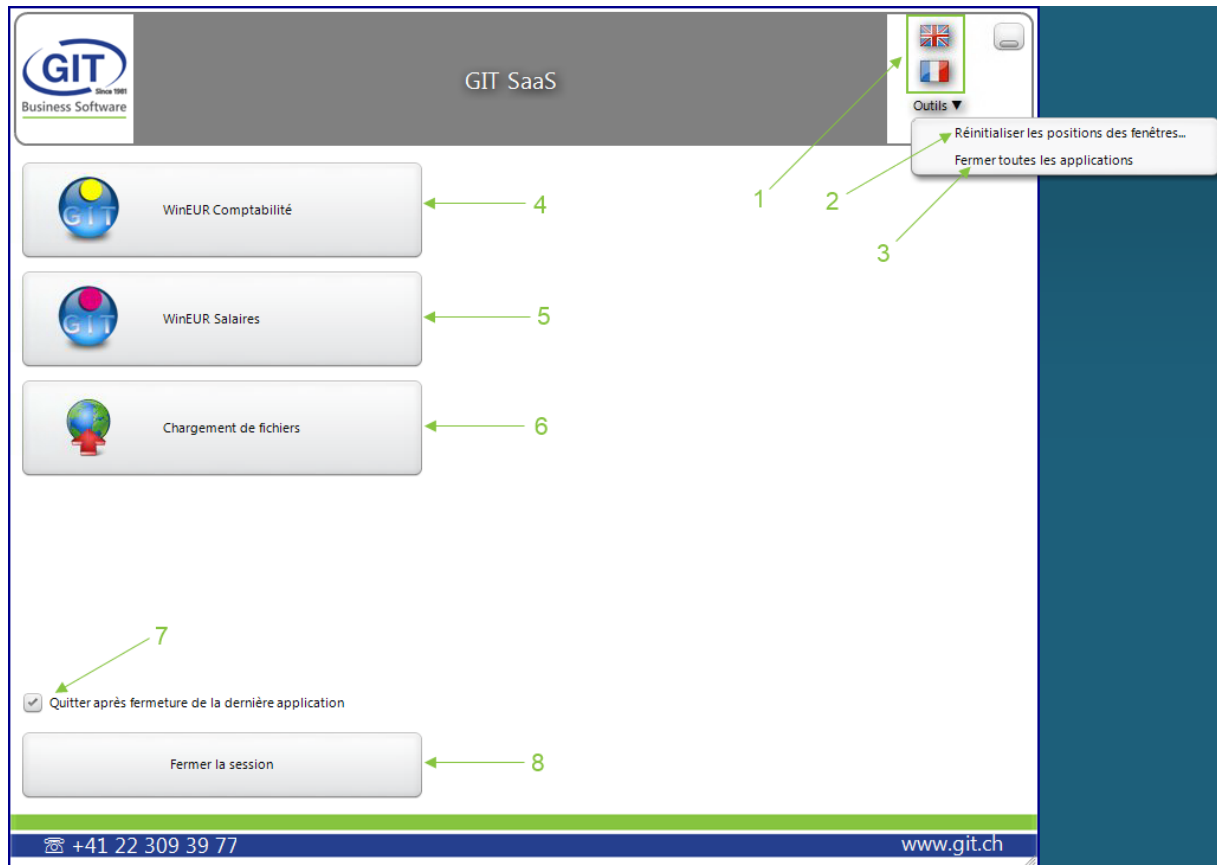
SaaS – ASP4Experts

Table des matières

| | |
|--|---|
| Table des matières | 2 |
| Prise en main..... | 3 |
| SaaS Console | 3 |
| Liste d'application..... | 4 |
| Icône dans la zone de notification | 4 |
| Limitation de session | 4 |

Prise en main

SaaS Console



1. Anglais, Français : Choix de la langue de la console.

2. Réinitialiser les positions des fenêtres : Cette fonction permet de réinitialiser les positions des fenêtres WinEUR. Elle s'utilise quand toutes les applications sont fermées.

3. Fermer toutes les applications : Permet de fermer toutes les applications WinEUR ouvertes.

4. WinEUR Comptabilité : Lancer le programme WinEUR Comptabilité

5. WinEUR Salaires : Lancer le programme WinEUR Salaires

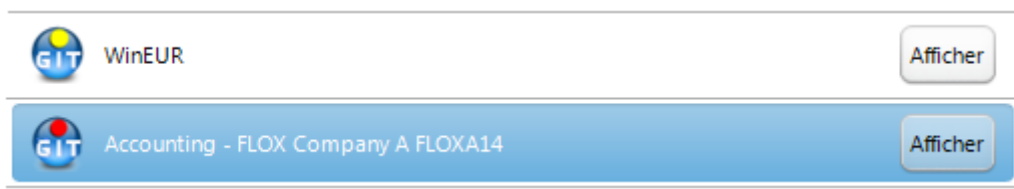
6. Chargement de fichiers : Permet d'ouvrir dans le navigateur internet, le page permettant de charger des fichiers sur votre compte SaaS

7. Quitter après fermeture de la dernière application : Si cette case est active, lorsque vous quitter WinEUR, la session sera automatiquement déconnectée.

8. Fermer la session : Déconnexion et fermeture de la session manuellement.

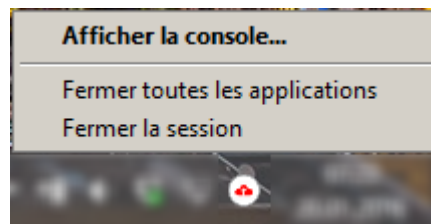
Liste des fenêtres ouvertes

Lorsque vous exécutez un programme, celui s'affiche dans la console d'application SaaS. Vous pouvez ainsi afficher la fenêtre de l'application souhaitée directement en cliquant sur le bouton *Afficher*.



Icône dans la zone de notification

Dans votre zone de notification, à côté de votre horloge, vous trouverez une icône pour la console d'application SaaS. Vous pouvez afficher cette console, fermer toutes les applications ou fermer directement la session.



Limitation de session

Le message suivant indique que votre limite de connexions concurrentes simultanées a été atteinte.

